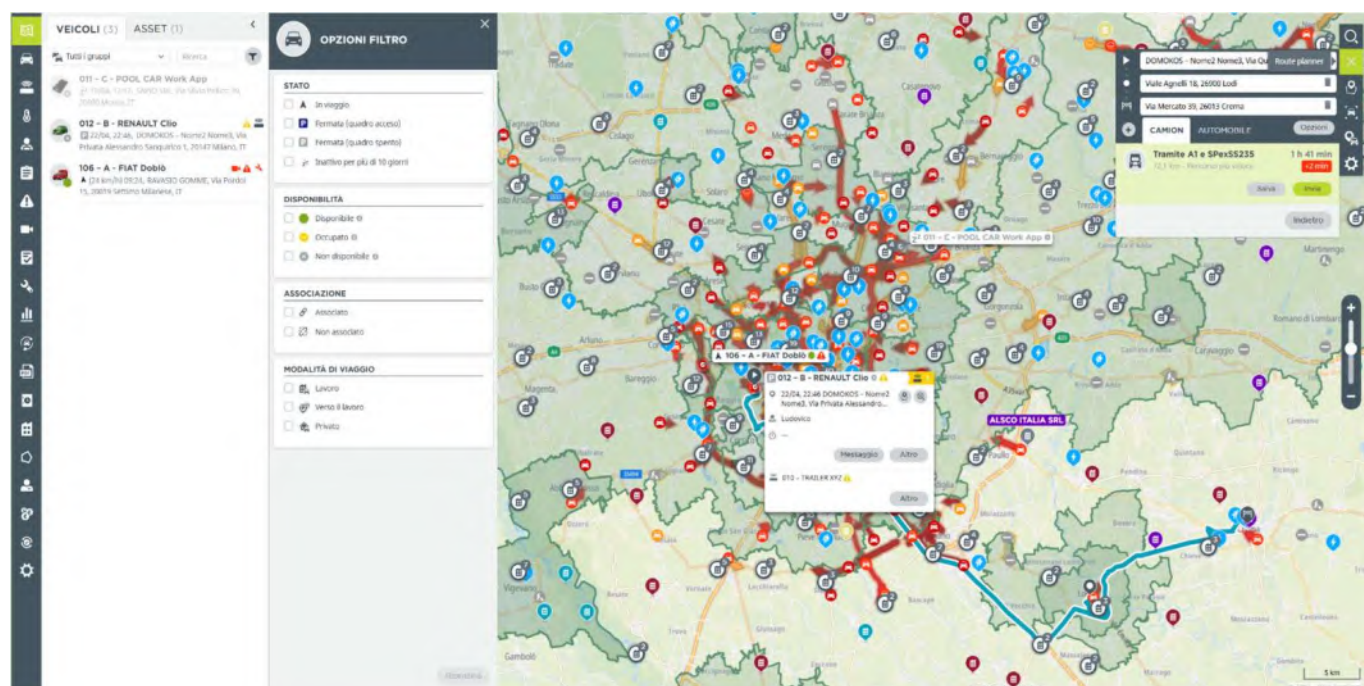


WEBFLEET – GESTIONE SATELLITARE FLOTTE

Webfleet Solutions

Webfleet Solutions, ex TomTom Telematics e dal 2019 società di Bridgestone Europe, è uno dei leader mondiali nella fornitura di soluzioni telematiche, dedicate alla gestione delle flotte, alla telematica per i veicoli e ai servizi per le "connected car".

Oltre 60.000 clienti in 100 paesi acquisiti in oltre 20 anni di attività beneficiano del più forte network di supporto e del più ampio ecosistema di applicazioni e integrazioni verticali del settore.



Applicativo WEBFLEET

Webfleet è un applicativo SaaS utilizzato da piccole e grandi aziende per migliorare le performance dei veicoli e incrementare l'efficienza delle flotte. Affidabile, certificato ISO27001, semplice, potente e facilmente integrabile è la soluzione adatta per gestire auto, furgoni, camion, bus, motocicli, veicoli speciali, barche, rimorchi e asset periodicamente alimentati.

Webfleet si basa su un'ampia gamma di propri dispositivi connessi a bordo veicolo (localizzatori, dashcam, sensori e driver terminal), su normali smartphone/tablet Android utilizzati dagli autisti o anche sui dispositivi installati in primo impianto su specifiche marche e modelli di veicoli.

Webfleet consente di localizzare i mezzi, comunicare con gli autisti, risparmiare carburante, aumentare la sicurezza, migliorare lo stile di guida, guidare la transizione EV e disporre di report e indicatori di performance per monitorare lo svolgimento delle attività sul territorio e presidiare il 40% dei costi operativi di una flotta di veicoli: carburante, assicurazione, danni, manutenzione e pneumatici.

Webfleet può essere utilizzato in modo integrato con i sistemi gestionali presenti in azienda. Genera vantaggi per tutte le aree aziendali: Direzione tecnica, Vendite, Pianificazione, Controllo Gestione, Risorse Umane, Sistemi Informativi e Direzione Generale con dashboard sintetiche di alto livello.

Funzioni WEBFLEET

Tracciati e mappe



- Posizione/direzione in tempo reale
- Tracciati, tratte e confronto percorsi
- Colori variabili consumi, velocità e PTO
- Mappe Google/TomTom e satellite
- Street view
- POI specifici per camion e bus
- Importazione destinazioni da Excel
- Geofence: in/out, veicolo, time slot
- Low Emission Zones

Traffico e servizi Live



- Statistico e in tempo reale (2min)
- Dati da TomTom HD Traffic e Google
- Su applicativo, navigatore e mobile
- Tempi di viaggio inclusivi di traffico
- ETA stima e condivisione ora arrivo
- Notifiche traffico bloccato
- Ubicazione, tipo e disponibilità ricarica EV
- Informazioni meteo (in alcuni paesi)
- Autovelox fissi e mobili

Navigatori e tablet



- Navigatori professionali TomTom
- Tablet veicolari Android (rugged)
- Dispositivi Android BYOD
- TomTom GO Fleet: App navigazione
- Mappe in locale, restrizioni, guida corsia, viste 3D e ultimo km
- Mappe veicoli pesanti, ADR e Bus
- Notifiche push

Ordini e percorsi



- Import ordini da Excel
- Ottimizzazione sequenza ordini
- Invio ordini puntuali su navigatore/tablet
- Flusso ordine standard e personalizzato
- Monitoraggio on-line evasione ordini
- Work App per dispositivi Android
- Comunicazione bidirezionale e notifiche
- Creazione/archiviazione percorsi on-line
- Invio percorsi guidati/forzati
- Notifiche uscita da percorso

Gestione autisti



- Anagrafiche autisti e veicoli
- Identificazione autista Badge/PinCode
- Registrazione orari Lavoro/Permessi/Ferie
- Registrazione viaggi Privati/Professionali
- Tacho: tempi, distanze residue e notifiche
- Tacho: scarico dati, analisi e punteggi
- Tacho: calcolo inizio/fine turni
- Tacho: attestati, richiami e sanzioni

Gestione carburante



- Consumi carburante/energia Litri/KWh
- Livello serbatoio e batteria
- Notifiche Rifornimenti/Furti carburante
- Consumi ADBLue
- Emissioni CO2
- Soste motore acceso
- Cambio marce e Cruise Control
- Guida per inerzia, fluida e ecocompatibile

Sicurezza e compliance



- OptiDrive360: punteggio sicurezza guida
- ADF notifiche errori guida all'autista
- Rilevazione incidente con Crash Ordini
- Dashcam: viste strada, autista e IR
- Dashcam: notifiche AI autista/azienda
- Dashcam: camere aggiuntive wireless
- Video upload automatico su eventi
- Manutenzione veicolo: tempo/Km/ore
- Vehicle Check App: notifiche da autista
- DTC e MIL: notifiche guasti da veicolo
- TPMS pressione e temperatura gomme
- ATP Controllo temperatura del carico
- Carico totale e per asse dei trailer

Insight e video



- Report personalizzabili: logo, selezione campi, sort, formato, valori condizionali
- 70+ modelli base di report: viaggi, soste, ordini, admin, CO2, elettrificazione
- Liste di distribuzione e diritti
- Archiviazione e condivisione on-line
- Cruscotti grafici dinamici con drill down
- Cruscotti aziendali e specifici per utente
- Indicatori performance grafici con soglie
- Video Download su richiesta
- Video Live in tempo reale
- Esportazione tabelle su Excel
- Gestione migrazione EV

Integrabilità



- API SOAP e RESTful complete e pubbliche
- Tacho.connect per tachigrafo
- Driver.connect per dati veicolo/autista
- Pro.connect con SDK Android
- Link.connect per interfacce bluetooth
- OEM.connect oggetto virtuale da VIN
- Quota connect per invio dati di terzi
- Plugin per visualizzazione dati esterni
- MDM Mobile Device Management
- SSO Single Sign On
- APP center certificato on-line

